

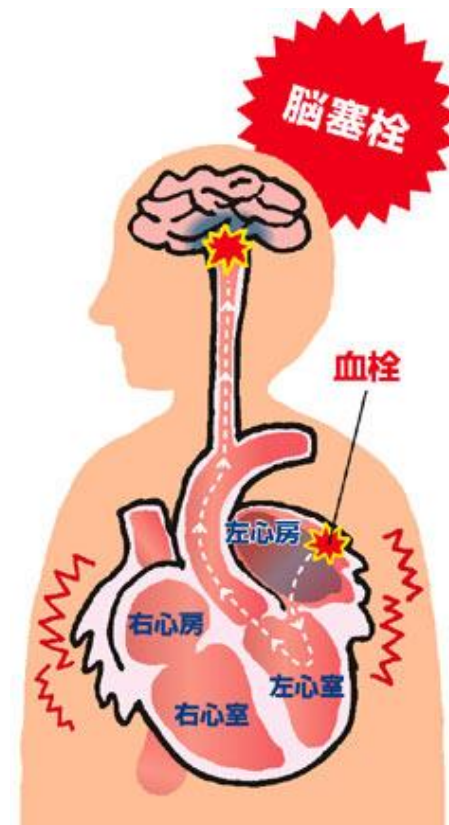
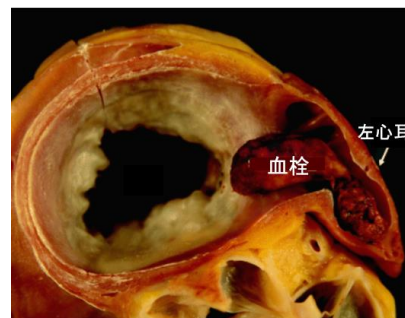
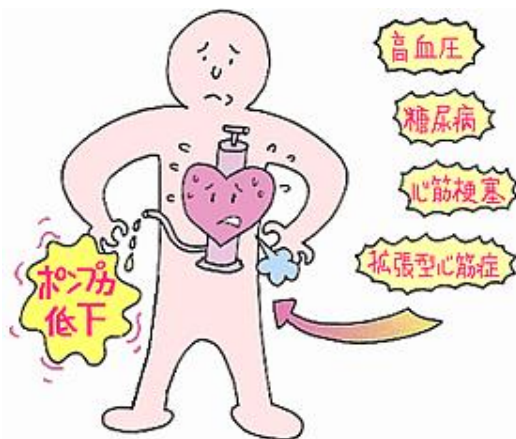
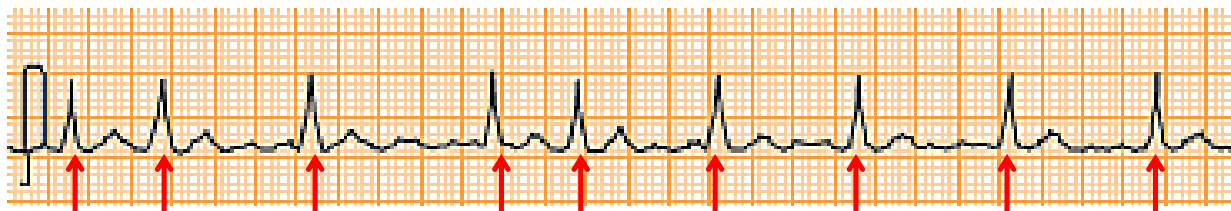
2024/6/8 第38回 市民健康講座

不整脈の最新治療：薬物治療 とカテーテル治療

函館五稜郭病院 循環器内科・不整脈科
廣瀬 尚徳

心房細動

- 心房内で不規則な興奮が発生し、脈がバラバラになる不整脈。
- 加齢とともに増加し、70歳以上の20人に1人が発症
- 若年者でも飲酒やメタボ、体質的な要因で発症
- 心機能低下、心不全の原因
- 脳梗塞の原因（放置した場合には年間 約5%の発症率）



心房細動の症状



ドキドキする



息切れ



めまい、ふらつき

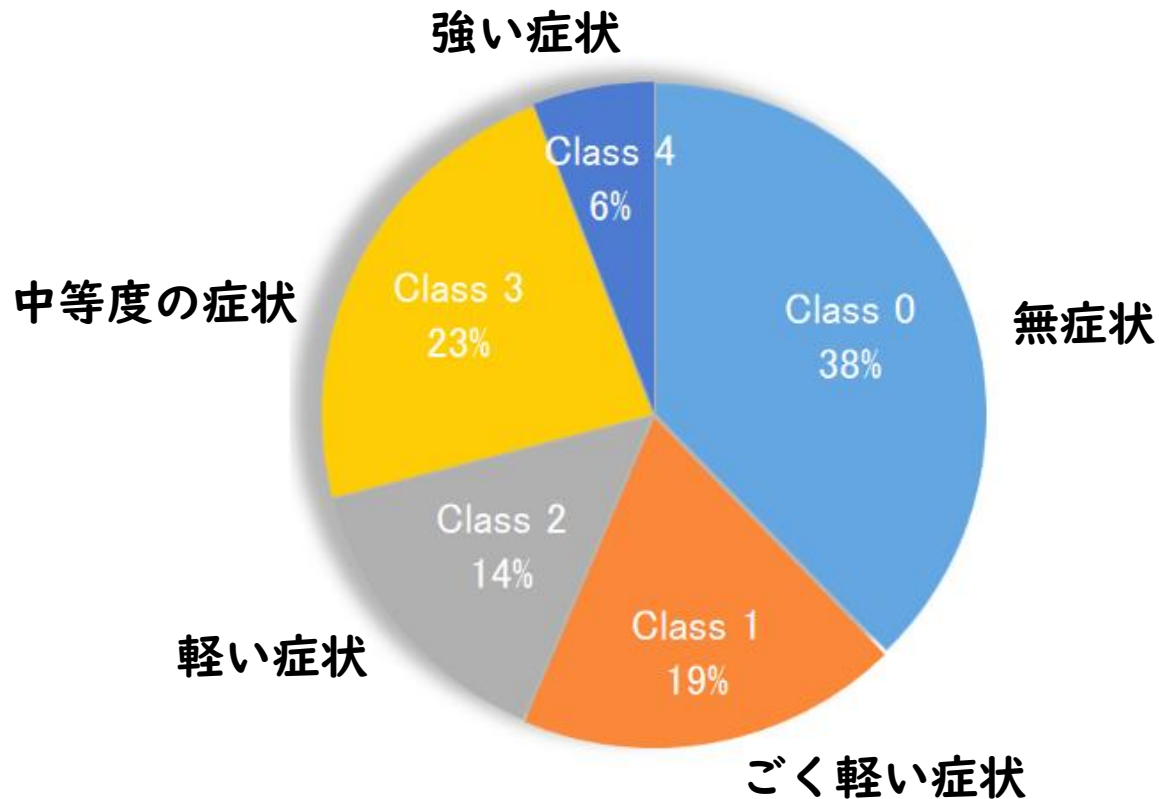


疲労感

自覚症状が軽い、無症状の人も多い！

心房細動の症状

心房細動と初回に診断された症例の自覚症状(289症例)



CCS SAF Score	Impact on QOL
0	Asymptomatic
1	Minimal effect on QOL
2	Minor effect of QOL
3	Moderate effect on QOL
4	Severe effect on QOL

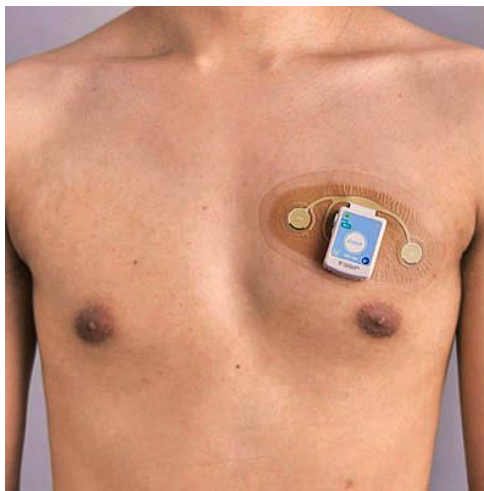
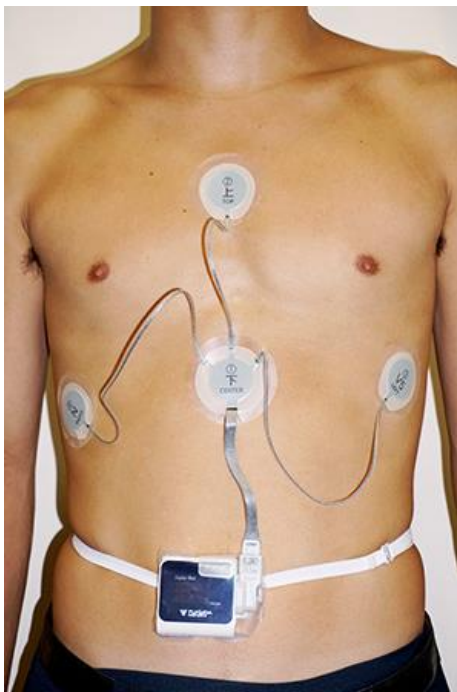
An image of an iceberg floating in the ocean. The tip of the iceberg is above the water surface, while the much larger, jagged base is submerged. A yellow circle highlights the small tip above the water. The sky is blue with some clouds, and the water is a deep blue.

病院を受診する心房細動の患者さん

無症候性・潜在性の心房細動

不整脈の検出機器

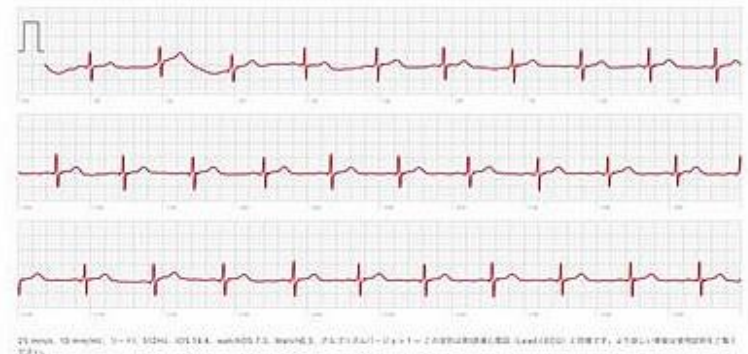
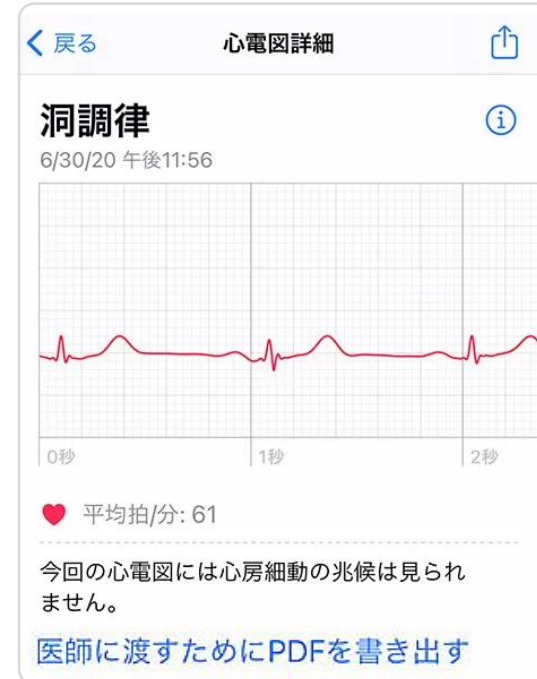
ホルター心電図
(24時間記録心電図)



携帯型心電計
(イベントレコーダー)



スマートウォッチによる不整脈の検出



3月9日は^{みやく}脈の日

心房細動週間

3月9日→15日



公益社団法人
日本脳卒中協会
The Japan Stroke Association

<http://jsa-web.org>



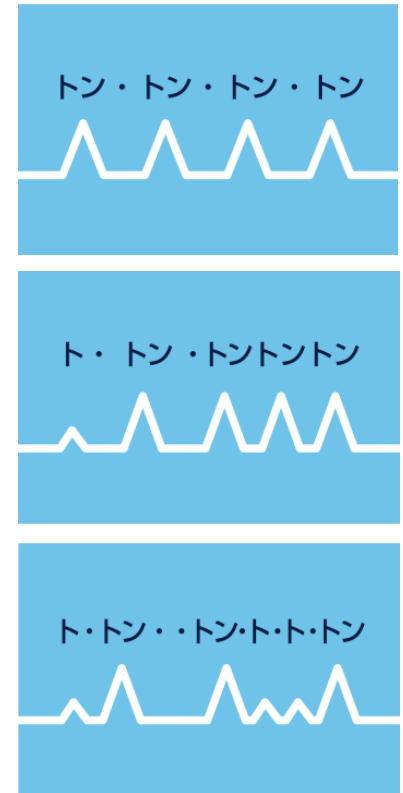
一般社団法人
日本不整脈心電学会
Japanese Heart Rhythm Society

<http://new.jhrs.or.jp/>



- 心房細動のときの脈拍
- 脈が弱い ● 脈が不規則
- 脈が数えられない

自己検脈

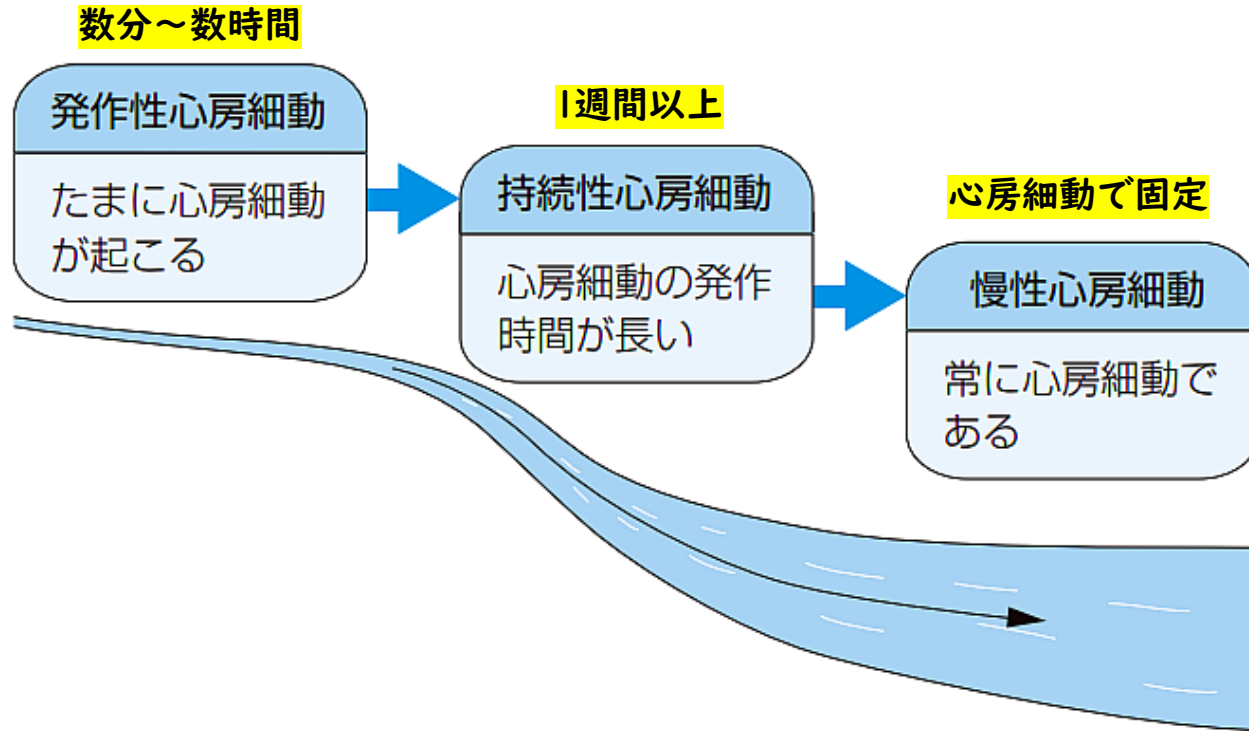


① 15秒間脈拍を触れて、間隔が規則的かどうか確認。

② 15秒間の脈拍を数え、4倍して1分間の脈拍数を確認。

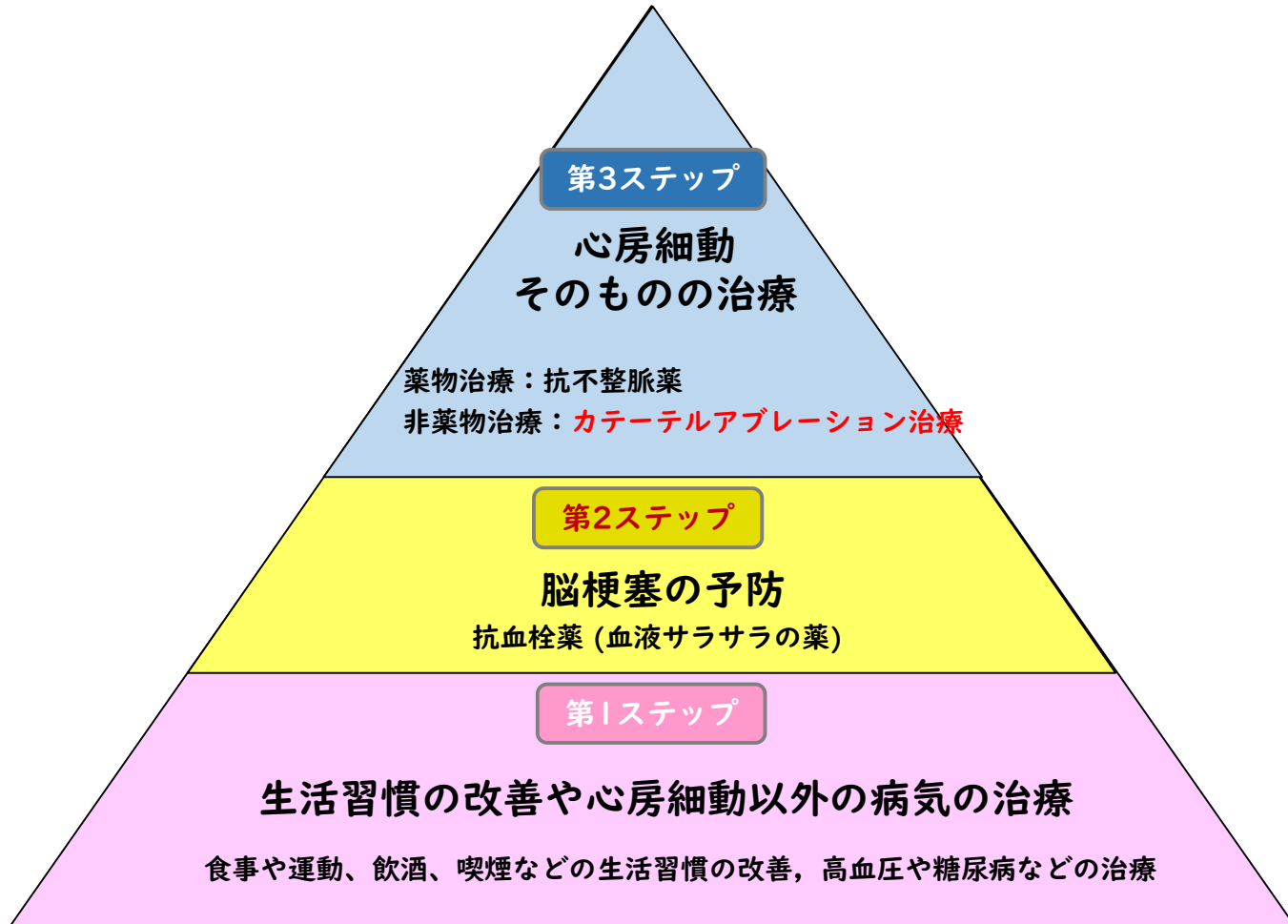
**注意を要する脈拍 → 40/分未満、130/分以上
脈が一定でない・乱れが多い**

心房細動の進行

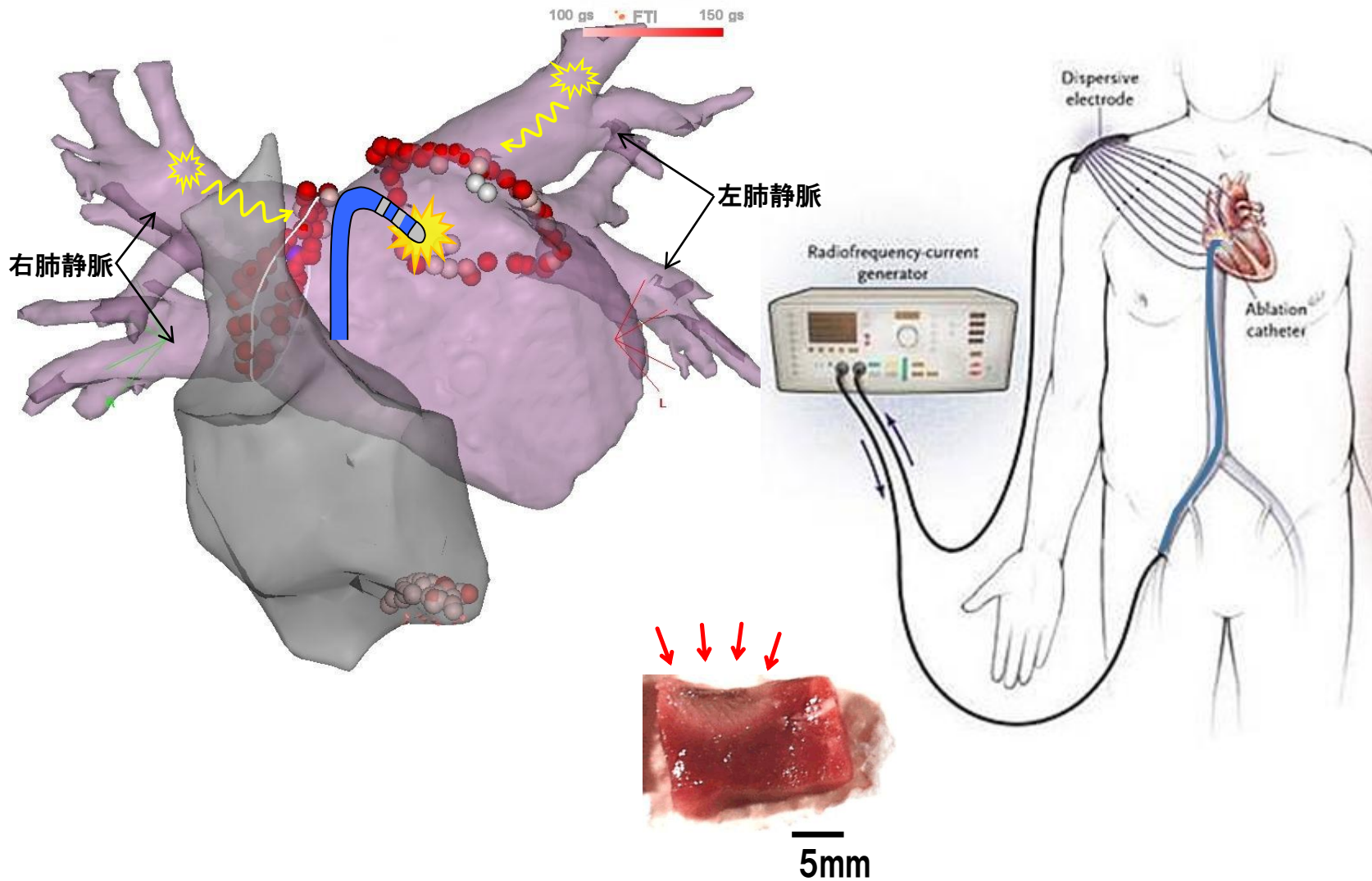


- 年間約5%の頻度で発作性から持続性心房細動へ移行する。
- 年齢(75歳以上)、高血圧、心不全、脳梗塞既往、肺疾患があると、更に持続性心房細動になりやすい。

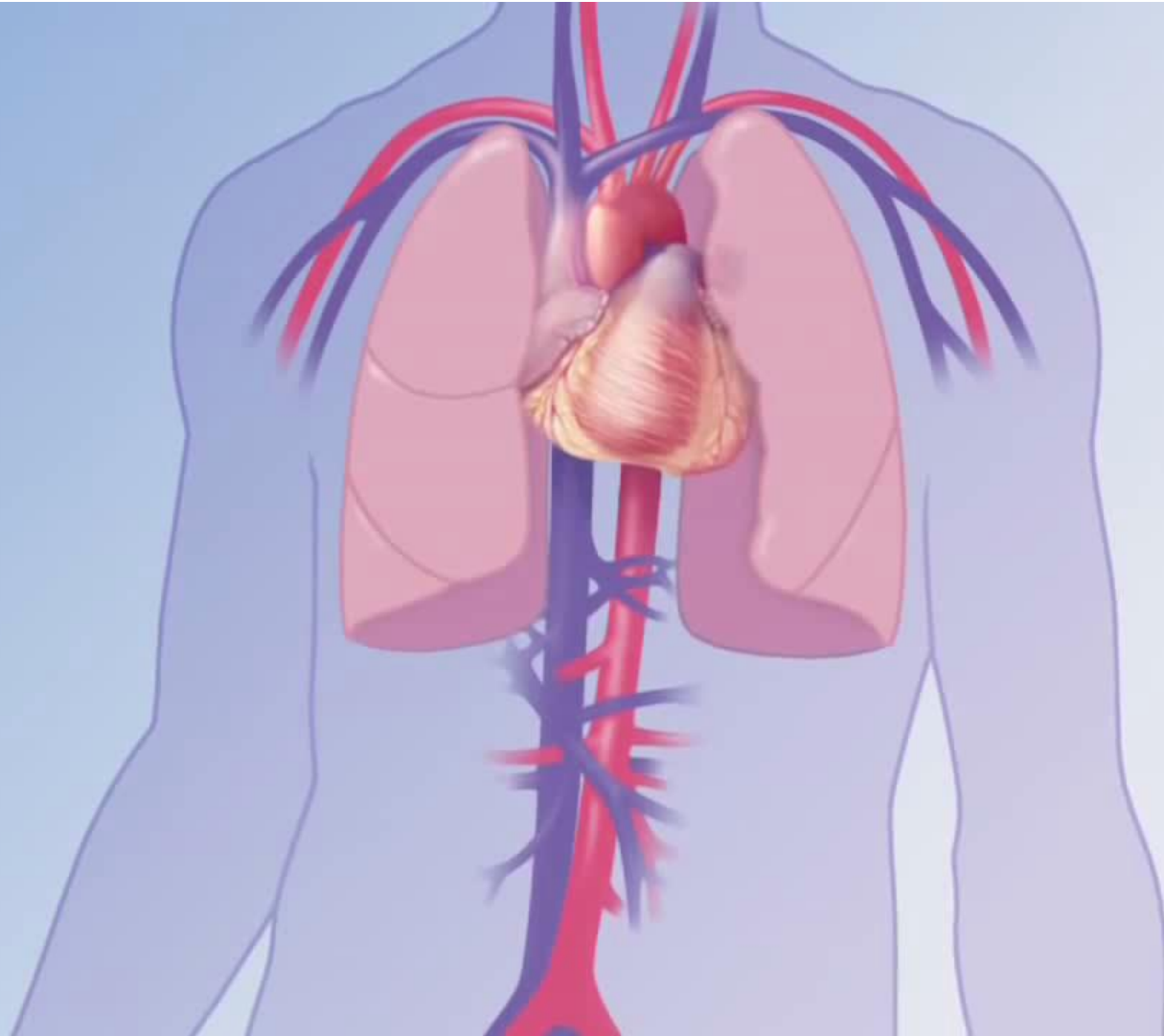
心房細動の治療

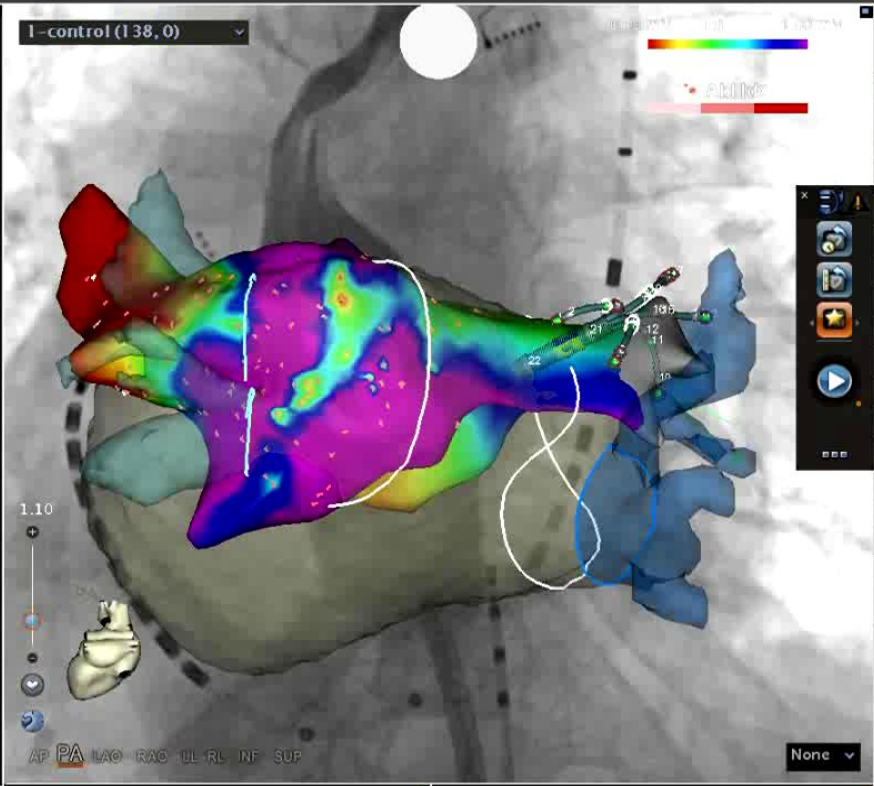
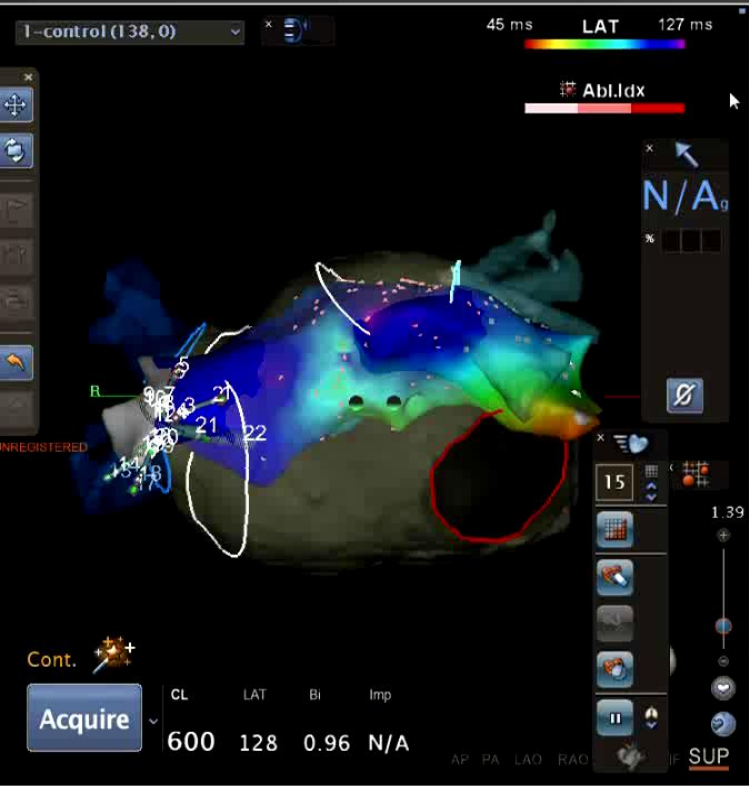


心房細動アブレーション(肺静脈隔離術)



高周波アブレーション





N/A	N/A	Loc	N/A
CL	LAT (ms)	Bi	(mV)



	1-2	3-4	5-6	7-8	9-10	11-12	13-14	15-16	17-18	19-20
CL	█	█	█	█	█	█	█	█	█	█
STIM	█	█	█	█	█	█	█	█	█	█
STB	█	█	█	█	█	█	█	█	█	█
TPI	█	█	█	█	█	█	█	█	█	█
LAT	█	█	█	█	█	█	█	█	█	█
DEN	█	█	█	█	█	█	█	█	█	█

#	✓	LAT	Elect.	CL	Frc	Tc
001	✓	118	20A 1-2	600	N/A	
002	✓	101	20A 5-6	600	N/A	
003	✓	102	20A 7-8	600	N/A	
004	✓	118	20A 1-2	600	N/A	
005	✓	111	20A 3-4	600	N/A	
006	✓	101	20A 5-6	600	N/A	
007	✓	102	20A 7-8	600	N/A	
008	✓	86	20A 9-...	600	N/A	
009	✓	94	20A 11...	600	N/A	
010	✓	98	20A 13...	600	N/A	
011	✓	100	20A 15...	600	N/A	
012	✓	116	20A 17...	600	N/A	

- **自覚症状のない”無症候性心房細動”が非常に多い。**
- **自己検脈は簡便で誰にでもでき、心房細動の早期発見、心源性脳梗塞の予防に有用。**
- **早期発見することにより、カテーテルアブレーション治療で心房細動を根治することができる。**